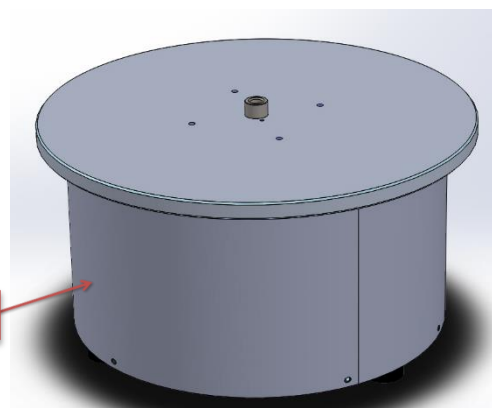
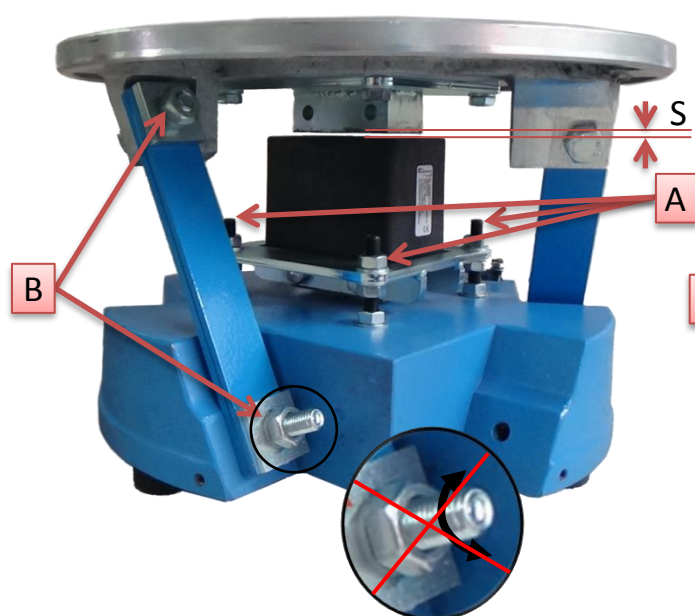


OSTRZEŻENIA

UWAGA! Podczas regulacji szczeliny roboczej podajnika wibracyjnego należy stosować się do wszystkich zaleceń i ostrzeżeń zawartych w instrukcji dołączonej do urządzenia.

UWAGA! Podczas regulacji szczeliny roboczej podajnik wibracyjny musi być wyłączony i odłączony od prądu.

REGULACJA SZCZELINY ROBOCZEJ



S – szczelina robocza
A – śruby regulujące szczelinę roboczą (4 szt.)
B – śruby mocujące sprężyny (6 szt.)
C – osłona elektromagnesu

1. Zdemontować osłonę elektromagnesu [C] przez odkręcenie śrub imbusowych, rozwarcie i zsuniecie osłony na bok.
2. Dokręcić śruby mocujące sprężyny płaskie [B]. Podczas dokręcania, szpilki gwintowane przy podstawie żeliwnej muszą pozostać nieruchome.
3. Wyregulować szczelinę roboczą [S] poprzez podnoszenie lub opuszczenie elektromagnesu na śrubach regulujących [A].
4. Wielkość szczeliny roboczej ustawić wg danych w tabeli 1.
5. Należy zwrócić uwagę, aby szczelina robocza była jednakowa z każdej strony.
6. Zamontować osłonę elektromagnesu [C].

TAB. 1. Wielkość szczeliny roboczej dla różnych typów napędu.

	PW 160	PW 250	PW 360	PW 500	PW 600
Wielkość szczeliny roboczej [mm]	0,3	0,4	0,6	0,7	0,7